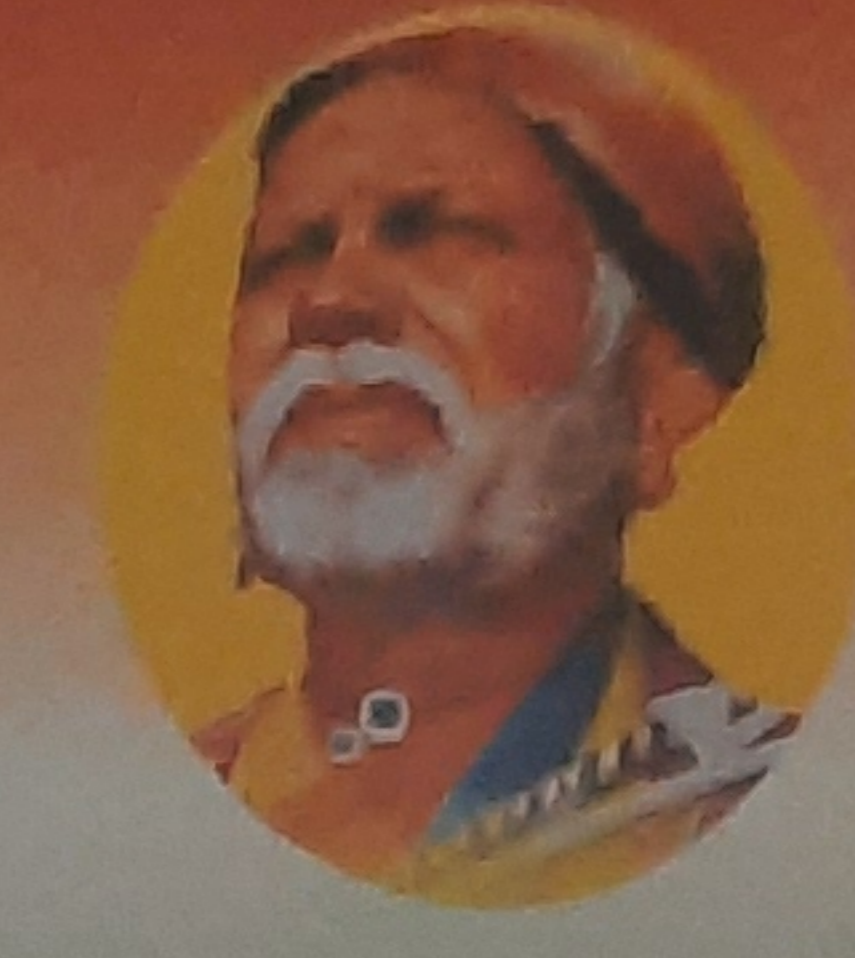


कार्यालय ग्रामपंचायत, इंझापूर (जा.)



पंचायत समिती, वर्धा जि. वर्धा.

* सरपंच *

श्री. दिपक पं. तपासे

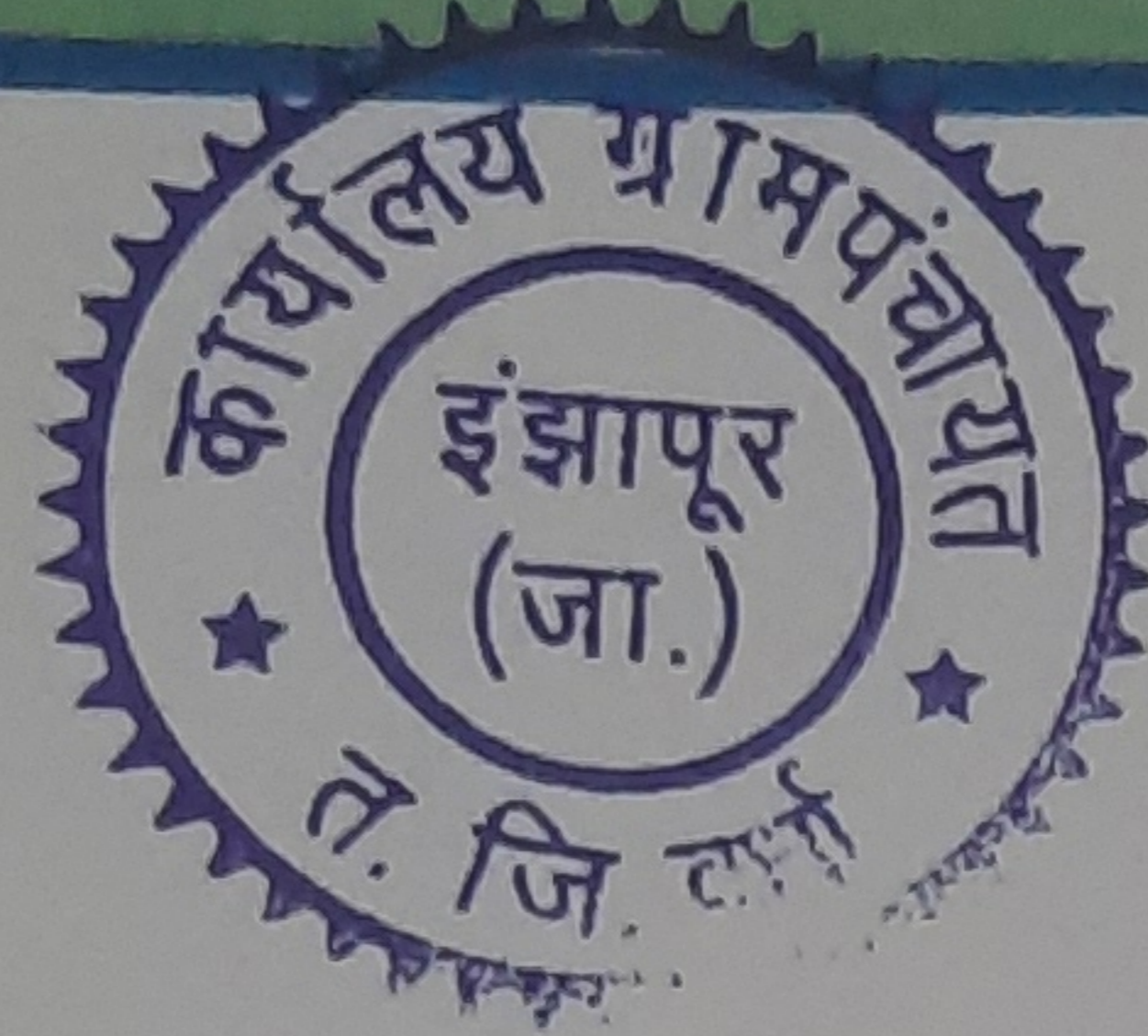
* उपसरपंच *

सौ. मनिषा रा. मानकर

* सचिव *

कु. सुवर्णा एल. नानवटकर

क्रं.



दिनांक : 20 May 19

प्रती,

यशवंत विधी कॉलेज वर्धा.

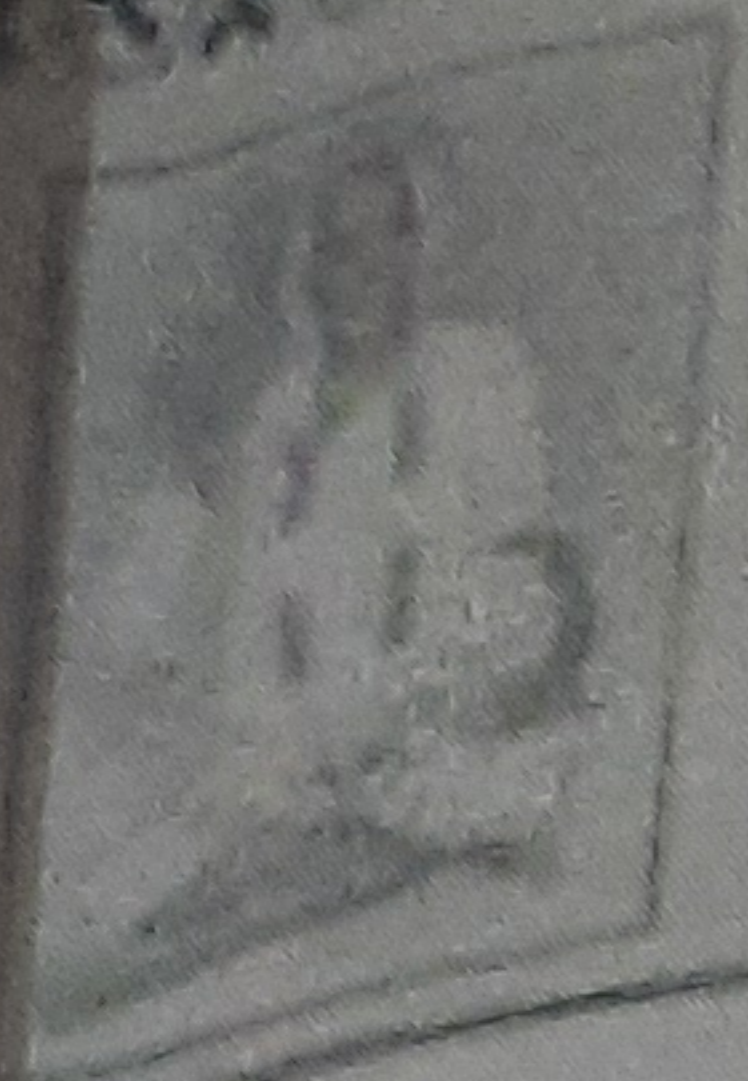
विषय - इंझापूर(जा.) ता. जि. वर्धा हे गाव दत्तक घेण्याबाबत.

महोदय,

वरील विषयाला अनुसरून आपणास सविनय विनंती करण्यात येते की इंझापूर हे गांव लोकसंख्येच्या दृष्टीने मोठे असल्याने या गावात नेहमी अनेक तंटे निर्माण होतात ते तंटे सोडविण्यासाठी नागरीकांना न्यायालयातील मार्गाची आवश्यकता भासते आपल्या मार्फत गावातील तंटे सोडविण्यासाठी मार्गदर्शन व त्यासाठी काय करावे इत्यादी माहिती नागरीकांना विनामुल्य देण्यास यावे. करीता इंझापूर हे गाव तिन वर्षासाठी आपण दत्तक घेतल्यामुळे गावातील नागरीकांना योग्य मार्गदर्शन मिळेल.

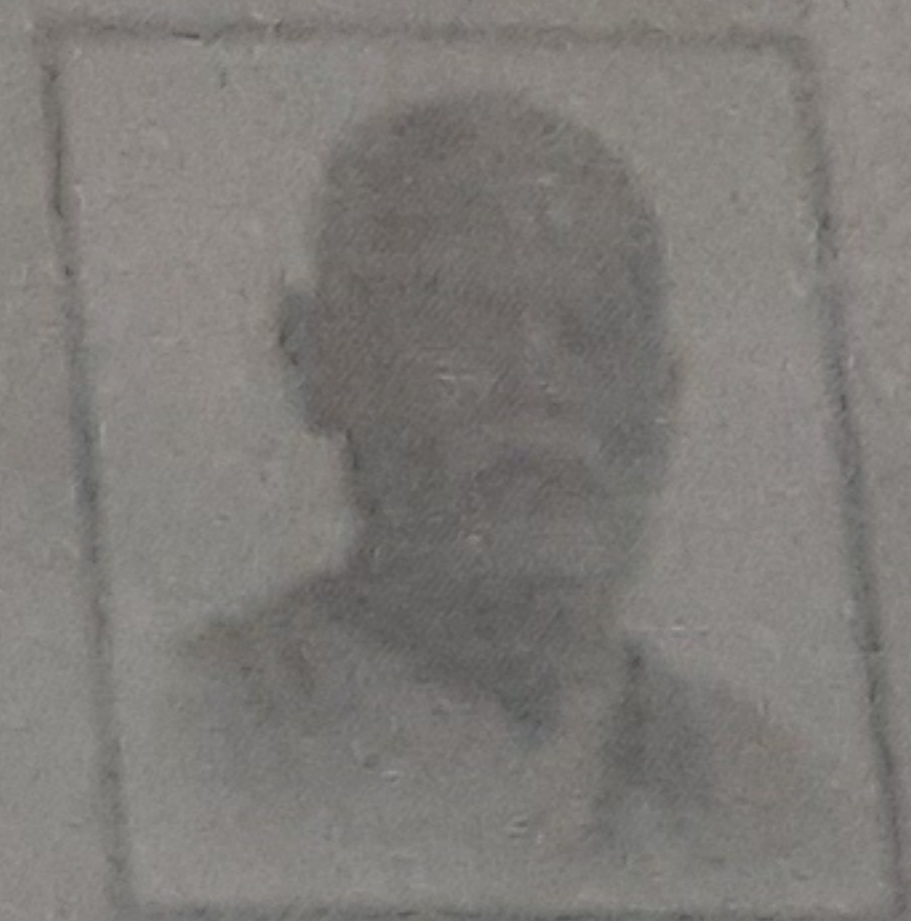
करीता आपल्या माहितीस सविनय सादर.

Signature



कार्यालय ग्रामपंचायत आकोली

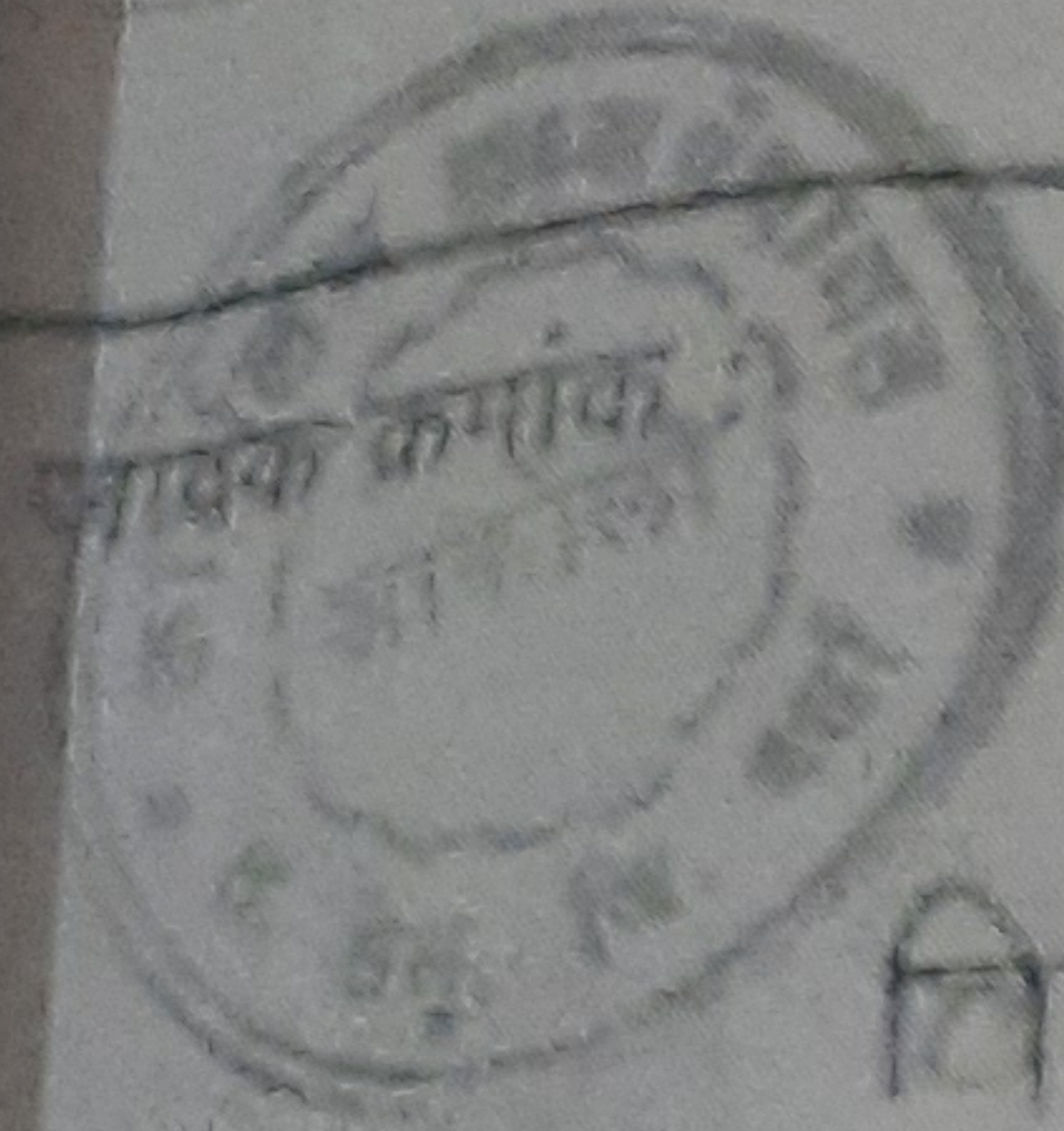
पंचायत समिती, सेलू जिल्हा परिषद वर्धा



* सरपंच *

* उपसरपंच *

* सचिव *



प्रति, यशवंत लॉ कॉलेज, वर्धा.

दिनांक : 9/3/21

विषय :- आकोली, त. सेलू, हे गाव दलक घेतल्याबाबत.

महोदय,

वरील विषयानुसार आपणाला सविनय विनंती करण्यात येते की, आकोली हे गाव लोकसंख्येच्या दृष्टीने मोठे असल्यामुळे या गावात नेहमी अनेक तंटे निर्माण होतात. ते तंटे सोडविण्यासाठी नागरिकांना न्यायालयीन मार्गाची आवश्यकता असते. आपल्या माफिक गावातील तंटे सोडविण्यासाठी मार्गदर्शन व त्यासाठी काय करणे इत्यादी माहिती नागरिकांना विनाशुल्क देण्यात यावे, करिता आकोली हे गाव तीन वषासाठी आपण दलक घेतल्यामुळे गावातील नागरिकांना योग्य मार्गदर्शन मिळू.

करिता आपल्या माहितीला सविनय सादर.

(Signature)

ग्रामपंचायत आकोली
पं.स. सेलू जि. वर्धा

कार्यालय ग्रामपंचायत

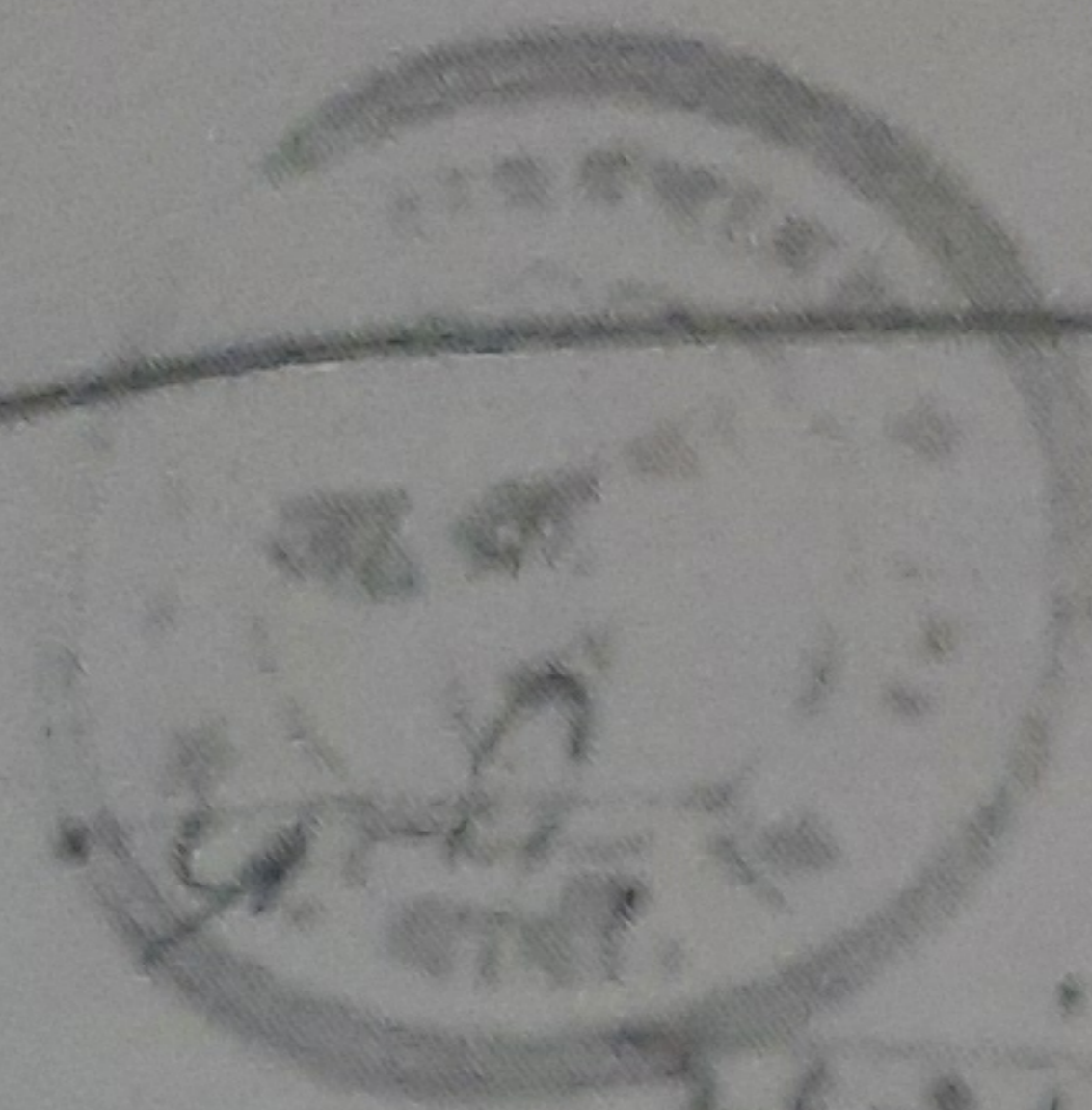
खण्डगंगा

ता.

अर्ली

जि.

बदा



दिनांक ५/९/२०२३

पञ्चगोल त्तों नौतोन लदा

विषय- खण्डगंगा त्त. अर्ली हे गाव दल्लक, डेलतपा,
लात.

प्रति,

वरील विषयात आमुलात आपलास अविना
विना करणाने वने की, खण्डगंगा हे गाव
लोकसंघने दहलीकें वीहे अमलपणे या गावाक
वेदनी सुवेक संतं निर्माळ होताने ते संतं मोडविल्यावा
सागरीवाका लागूनातीक आगीची आनखेता उगावने,
आपलास मार्फत गावालीला संतं मोडविल्यावाकी
आगीची व लागती काय करावे इत्यादी बाबी
सागरीवाका विनाशुक्त दिव्यान आहे. करीना खण्डगंगा
हे गाव लिक बधीलाठी आपण दल्लक डेलतपामुले
गावालीला कागदीवाका पोडा आगीची अविना.

करीना आपलास आगीची अविना आवड.